

# Lerend beheren in de praktijk

Volgens het Programma van Eisen (2023)

## ► Over Lerend beheren

### WAT

Beheermethode o.b.v. continu leren en verbeteren van eigen beheer

- Toepasbaar d.m.v. Plan-Do-Check-Act Cyclus
- De cyclus is binnen het SNL verwerkt in het Programma van Eisen (2023), in de vorm van **Lerend beheren**

### HOE

Uitvoeren van Plan-Do-Check-Act Cyclus

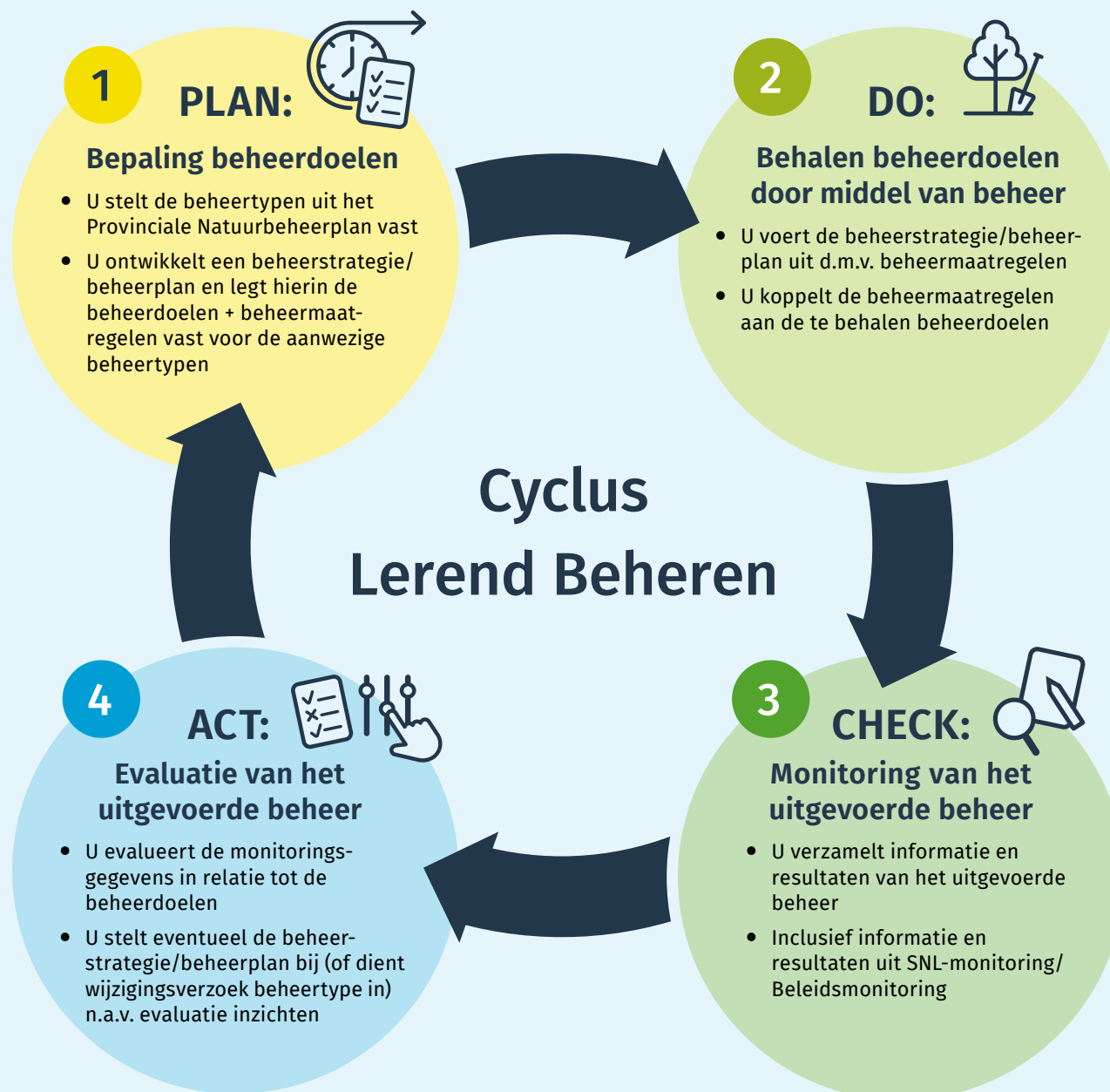
- Continue cyclus doorlopen om tot verbetering van kwaliteit te komen
- Uit te voeren stappen: plannen (Plan), uitvoeren (Do), monitoren (Check), evalueren en bijsturen (Act)

### VOORDEEL/NUT

- **Continu leren** van eigen beheer en **effectief bijsturen** waar nodig
- **Grotere wendbaarheid** beheer bij veranderende omstandigheden.
- **Instandhouding** (borging) én **optimalisatie** van natuurbeheer (continue verbetering)

## ► De 4 Lerend beheren onderdelen in het Programma van Eisen (2023)

	NATUURBEHEER			AGRARISCH NATUURBEHEER
	Kleiner dan 200ha	Groter dan 200ha	Natuurcollectieven	Agrarische Collectieven
<b>1 PLAN</b>	Eis 1	Eis 1	Eis 7b	Eis 7a
<b>2 DO</b>	Eis 2	Eis 2	Eis 7b	Eis 7a
<b>3 CHECK</b>	Eis 3	Eis 3	Eis 7c	Eis 7b
<b>4 ACT</b>	Eis 4	Eis 4	Eis 7d en 7e	Eis 7c en 7d



De frequentie van de cyclus volledig doorlopen is afhankelijk van het betreffende beheertype en het gebied. Richtlijn voor de frequentie is ongeveer eens per 6 jaar.